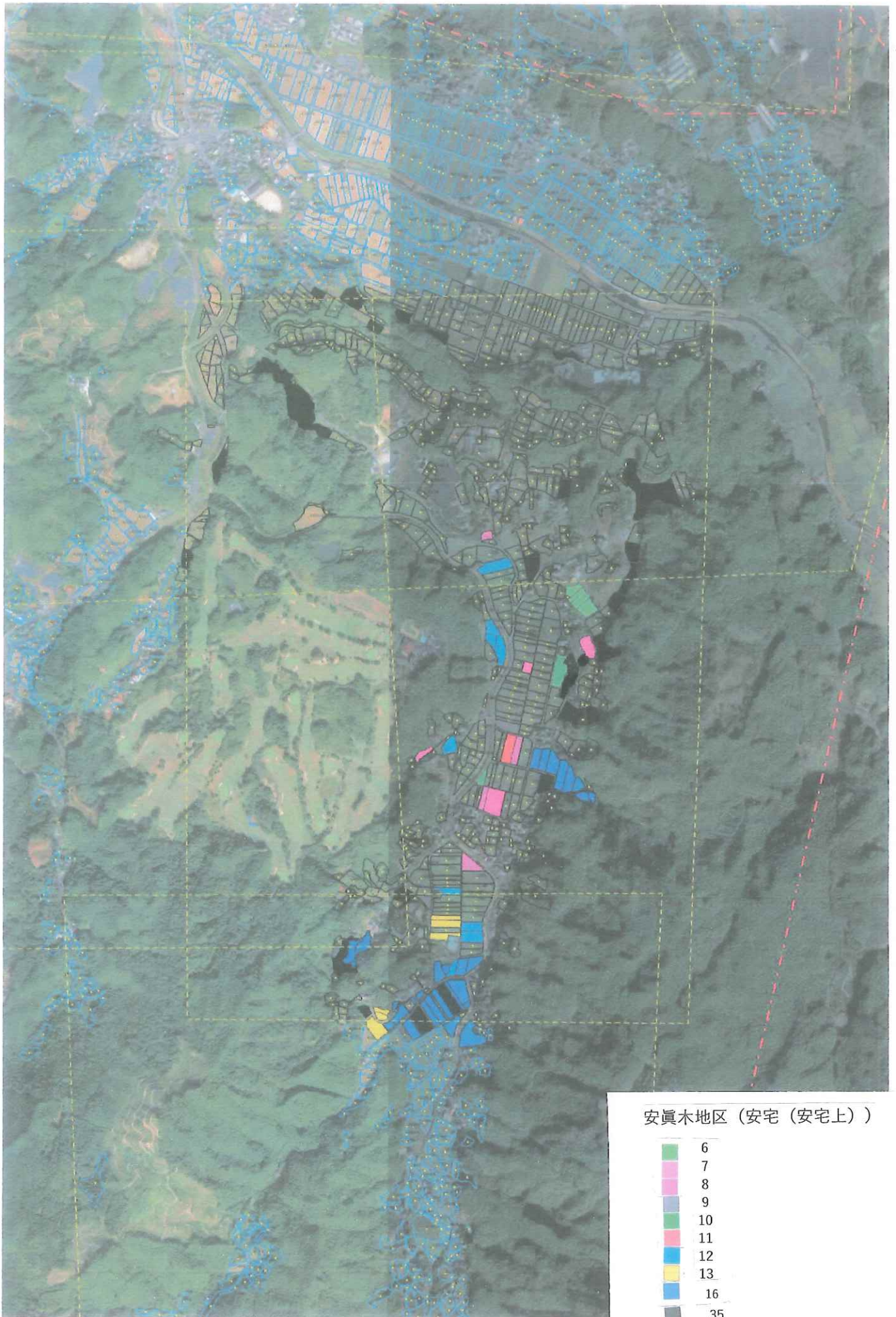
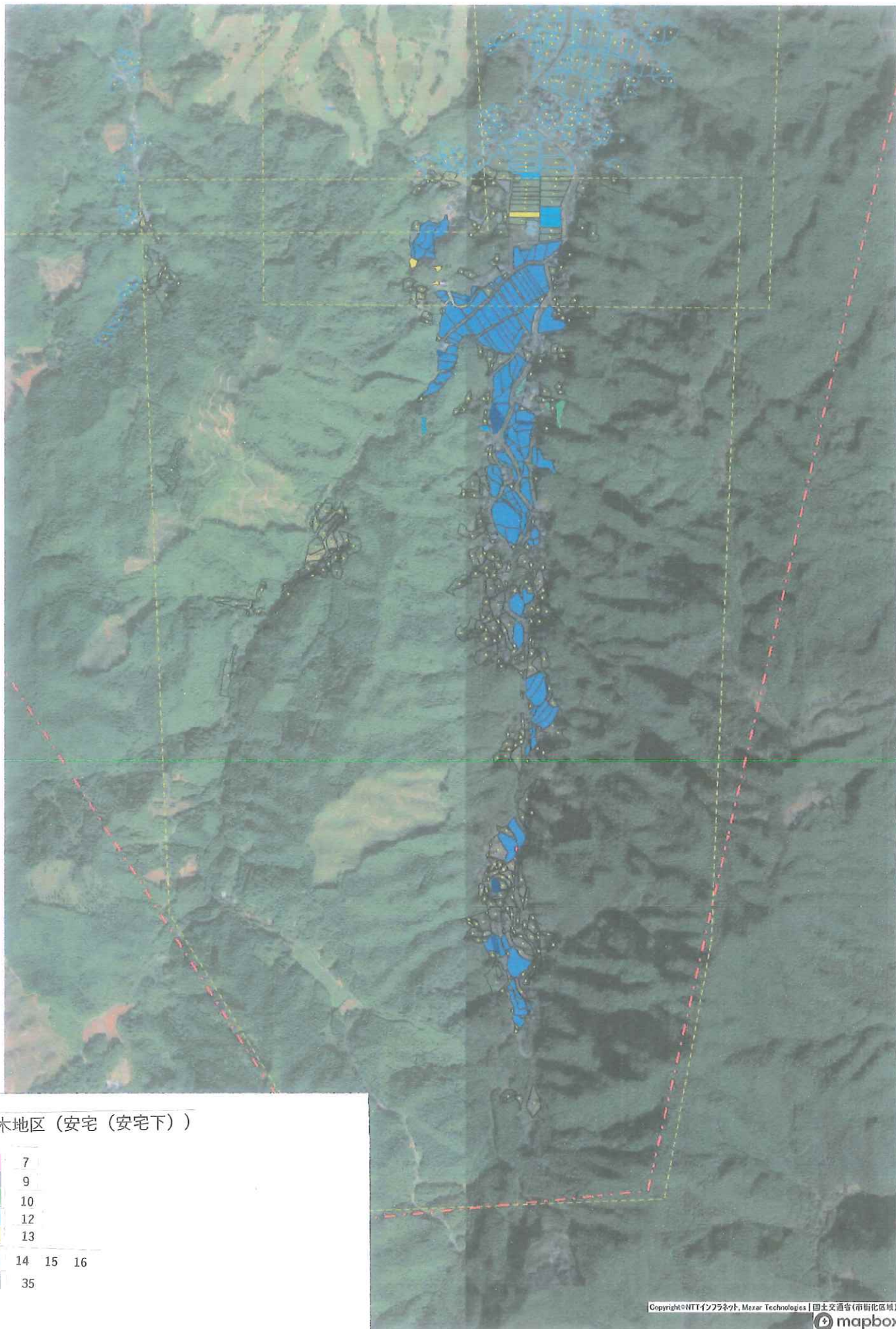


安真木地区 (荒平・黒木)

- 4
- 5
- 33
- 35





安真木地区 (安宅 (安宅下))

- | | |
|--|----|
| | 7 |
| | 9 |
| | 10 |
| | 12 |
| | 13 |
| | 14 |
| | 15 |
| | 16 |
| | 35 |

安真木地区 (下真崎・上真崎)

